

**HONDA**  
**NSF 100**  
10月中旬  
発売開始予定

## HONDA NSF100用 レーシングCDI

スーパーバトル SPバージョン 点火時期可変タイプ

※当社スーパーバトルAPE50/100 (アナログ制御)をNSF100用に設計変更を行った製品です。

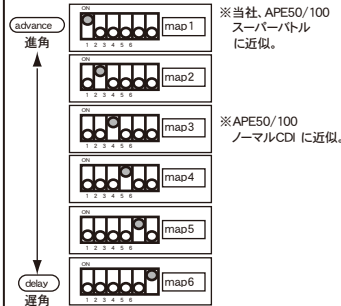
### 注意事項

- ① レプリミッターはカットされています。オーバーレブによるエンジン破損にご注意下さい。
- ② 純正タコメーター駆動回路は内蔵していない為、純正タコメーターは作動いたしません。
- ③ 純正以外のタコメーター、データロガーに対しても適合は、一切保証いたしません。



6種類の点火時期がチョイス可能。

### Super Battle SP Map Chart



切換スイッチ部



※ アース強化の為、アース線が増設されています。

Parts No.615360

## HONDA NSF100用 レーシングCDI スーパーバトル SPバージョン 点火時期可変タイプ

希望小売価格  
¥9,800.- (税抜)

**KEIHIN**  
**PC20キャブ**  
10月中旬  
発売開始予定

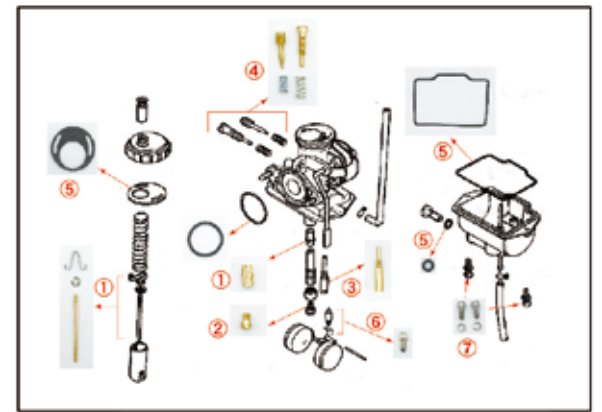
## ケイヒン PC20 キャブレター オーバーホールキット

made in Japan

希望小売価格 ¥6,000.- (税抜)

### キット内容

- ① ジェットニードルセット (ニードル #D623 / '04 CRF80F標準品)
- ② メインジェット #95
- ③ スロージェット #35
- ④ スクリューセット
- ⑤ パッキンセット
- ⑥ フロートバルブセット
- ⑦ M4キャップボルトセット



C.F.POSH Fax No.06-6607-2999

予約注文書 予約注文書に必要事項をご記入の上、FAXのほどお願い致します。

Parts no.	品名	注文個数
615360	NSF100用 レーシングCDI スーパーバトル SPバージョン 点火時期可変タイプ	個
270020-10	ケイヒン PC20 キャブレター オーバーホールキット	個

販売店様名