



BRAND NEW ITEMS

2020 Vol.16-2

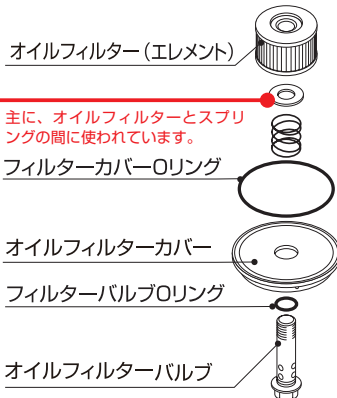


“OIL FILTER SPRING SHEET & BRAKE LEVER” NEWLY RELEASED !!

“オイルフィルタースプリングシートとブレーキレバー” 新規追加ラインナップ。

K・PIT

オイルフィルターとスプリングの間にあります!



オイルフィルタースプリングシート

商品コード	本体価格	JANコード
70-390-99010	¥180+税	4 990852 116652
●補修用 ●外径：φ 30 mm 内径：φ 20 mm 厚み：1 mm ●ホンダ純正品番：15414-300-000 カワサキ純正品番：92022-1012 ●1ヶ販売		
適合	●HONDA VT250/F/Z (MC08/MC15)、JADE (MC23)、CBR250R (MC17/19)、CBR250RR (MC22)、ホーネット250 (MC31)、スパーダ (MC20)、マグナ 250 (MC29) etc. ●KAWASAKI ニンジャ 250R (EX250K)、ゼファー 400/X (ZR400C)、ゼファー 750RS (ZR750C)、GPZ900R (ZX900A)、ZZR1100/ZX-11 (ZX1100D)、ゼファー 1100/RS (ZR1100A/B)、ZRX1100 (ZR1100C/D)、ZRX1200 ダエグ (ZR1200D) etc. ●当社製オイルエレメント H-01、K-02 に適合	

万が一の転倒等によるレバーの欠損に! 補修用レバー アイテム追加!!



国内 4 メーカーミニバイクからビッグバイクまでの純正同等のブレーキレバー (L/R) & クラッチレバーをラインナップしました。
※一部純正品とは形状、仕上がり異なる場合があります。予めご了承下さい。

★詳しい適合は弊社ホームページでご確認ください。★



HONDA ブレーキレバー

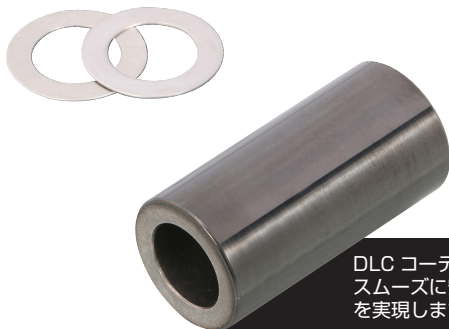
タイプ	カラー	商品コード	適合純正品番	主な適合車種	本体価格	JANコード
HR-25	ブラック	70-525-61250	53175-KYT-922	ADV150 (KF38 全車種)	¥1,700+税	4 990852 116423

スクーター駆動系アイテム 加速特性をセッティング!!



シムの組み合わせでブリーボスの長さを変える事で加速特性のセッティングが可能です。

DLC 仕様!!



DLC コーティングを施す事により、スムーズに安定したブリーボスの作動を実現します。

ADV150, PCX (JF81), PCX150 (KF30)

パワーアップブリーボス

商品コード	本体価格	JANコード
463-1447000	¥2,000+税	4 990852 116447
●ボスサイズ：内径φ15 / 外径φ 24 / 全長 48.2mm ●スパーサーシム (0.3mm / 0.5mm) 付属		
適合	ADV150 (KF38 全車種)、PCX (JF81 全車種)、PCX150 (KF30 全車種)	

※補修用スパーサーシム
(0.3mm) 0900-463-90013 ¥300+税
(0.5mm) 0900-463-90014 ¥300+税

DLC パワーアップブリーボス

商品コード	本体価格	JANコード
463-1447100	¥3,800+税	4 990852 116454
●表面処理：DLC (Diamond Like Carbon) ●ボスサイズ：内径φ15 / 外径φ 24 / 全長 48.2mm ●スパーサーシム (0.3mm / 0.5mm) 付属		
適合	ADV150 (KF38 全車種)、PCX (JF81 全車種)、PCX150 (KF30 全車種)	

※補修用スパーサーシム
(0.3mm) 0900-463-90013 ¥300+税
(0.5mm) 0900-463-90014 ¥300+税

DLC (Diamond Like Carbon) とは
ダイヤモンドと似た物性を持つカーボン皮膜で、F1 や MOTO GP 等のレーシングマシンのパーツに数多く採用されています。他のコーティングと比べ、著しく抵抗を軽減し、パワー、レスポンス、耐久性の向上や燃費性能の向上にも貢献します。