



BRAND NEW ITEMS



交換
部
品

“CLUTCH LEVER, DISC ROTOR BOLT, AIR CLEANER ELEMENT” NEWLY RELEASED !!

“クラッチレバー、ローターボルト、エアエレメント” 新規追加ラインナップ。

K・PIT

万が一の転倒等によるレバーの欠損に!
補修用クラッチレバー
続々アイテム追加!!

MT-07/A ('21~'22)
XSR700 ('22~'23)
MT-09 SP ('18) etc.



YL-26



国内4メーカーミニバイクからビッグバイクまでの純正同等のブレーキレバー(L/R) & クラッチレバーをラインナップしました。
※一部純正品とは形状、仕上がり異なる場合があります。予めご了承下さい。

★詳しい適合は弊社ホームページでご確認ください。★

YAMAHA

クラッチレバー

タイプ	カラー	商品コード	適合純正品番	主な適合車種	税込価格	JANコード
YL-26	ブラック	70-525-64260	B90-83912-00	MT-07/A ('21~'22)、XSR700 ('22~'23)、YZF-R7 WGP60th Anniv. ('22)、MT-09SP ('18)、XSR900 ('16~'20)、YZF-R1 WGP60th Anniv. ('22)/YZF-R1M ('22) etc.	¥1,760 (本体価格 ¥1,600)	4 990852 125760

GSX-R125etc.
ローターボルトラインナップ!



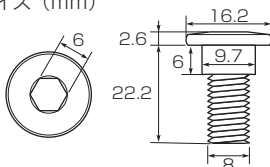
スズキ純正品と同等のスチール製 M8 ローターボルトがラインナップ。

詳しいローターボルト適合確認はこちら

●サイズ (mm)



ローターボルト(スズキ type)が右記の掲載車種を含め適合する車種を左のQRコードから確認いただけます。



※ネジロック剤塗布済み

ローターボルト (スズキ type)

入数	商品コード	税込価格	JANコード
1	70-500-72001	¥264 (本体価格 ¥240)	4 990852 125685
3	70-500-72101	¥726 (本体価格 ¥660)	4 990852 125692

●補修用 ●スチール製 ●P1.25 ●適合純正品番: 59218-09G10

適合 GSX-R125 ABS (DL32D/DL33B)、GSX-S125 (DL32D/DL32B)、アドレス110 (GE47A)、アドレス125 (DT11A)、バーグマン200/ABS (CH41A)

CT125・ハンターカブ用
補修用エアークリーナーエレメントが
ラインナップ!



ノーマルエアークリーナーの補修用エアエレメントです

エアークリーナーエレメント

商品コード	本体価格	JANコード
70-341-14700	¥1,980 (本体価格 ¥1,800)	4 990852 126156

●補修用 ●乾式タイプ ●適合純正品番: 17210-K2E-T00 ●1ヶ販売

適合 CT125・ハンターカブ (JA55/JA65 全車種)